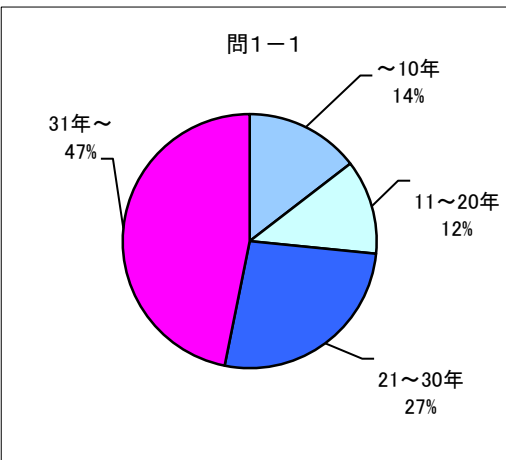
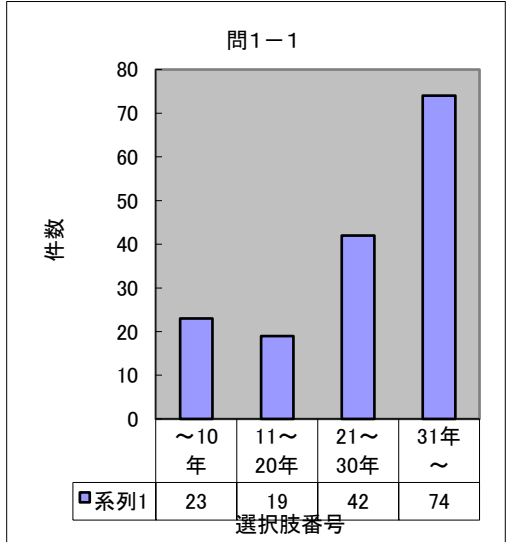


居住年数			
～10年	11～20年	21～30年	31年～
23	19	42	74

配布世帯総数 174
回収率 92.5%
全体参加率 90.8%

回収数合計 161
本問回答者数 158
正味回答率 98.1%



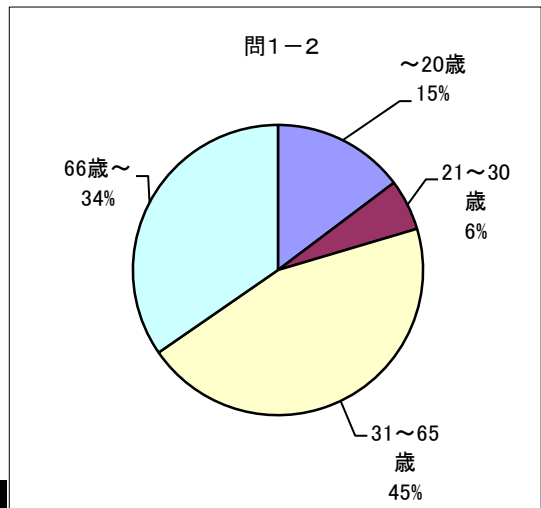
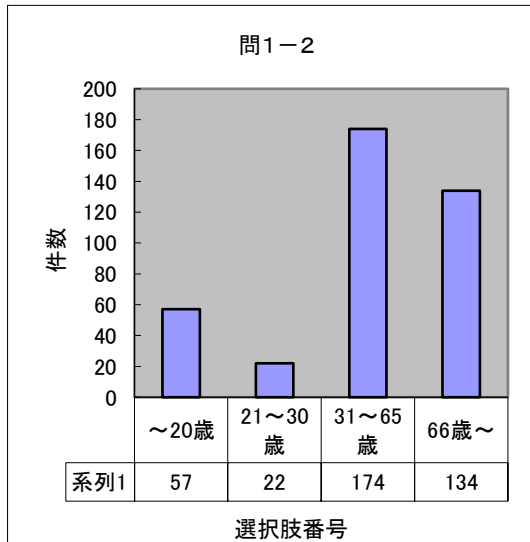
居住年数の永い世帯が圧倒的

注意
回収率＝回収数合計÷配布世帯数
全体参加率＝本問回答数÷配布世帯数
正味回答率＝本問回答数÷回収数合計

年齢構成			
～20歳	21～30歳	31～65歳	66歳～
57	22	174	134

配布世帯総数 174
回収率 92.5%
全体参加率 85.6%

回収数合計 161
本問回答者数 149
正味回答率 92.5%



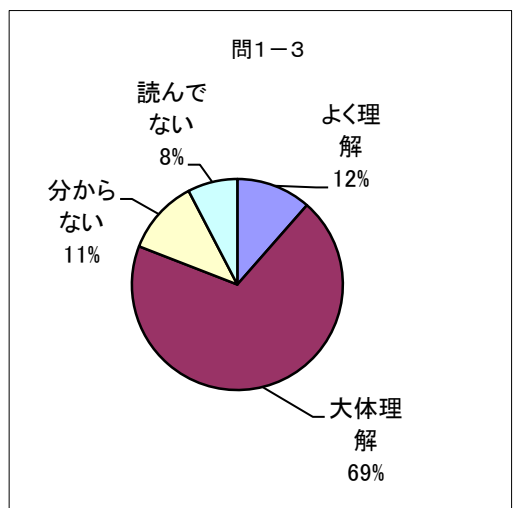
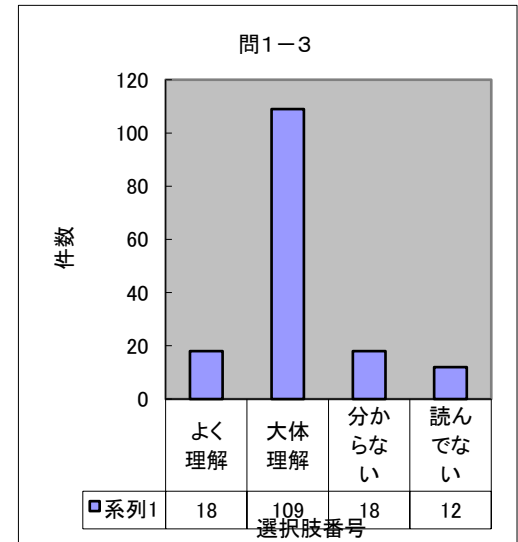
住民の高齢化が顕著であるが、未だ最多勢力は働き盛りの年齢層である
20年後の町の活性化を高めるには、今後若年層の転入に魅力ある町づくりが望まれる

藤巻町住民年齢構成

整備プログラム理解度			
よく理解	大体理解	分からない	読んでない
18	109	18	12

配布世帯総数 174
回収率 92.5%
全体参加率 90.2%

回収数合計 161
本問回答者数 157
正味回答率 97.5%



「整備プログラム」はほぼ理解されている
「よく理解している」人数が未だ少ない

整備プログラム理解度

藤巻町居住年数