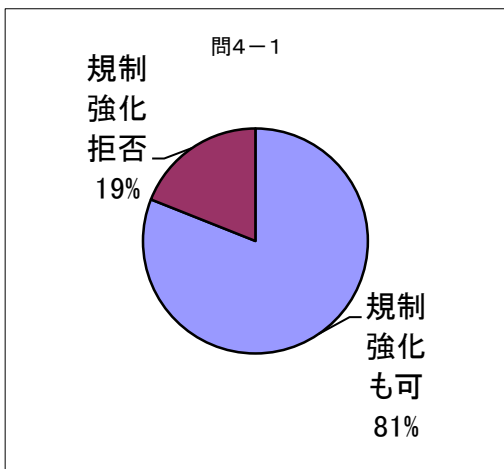
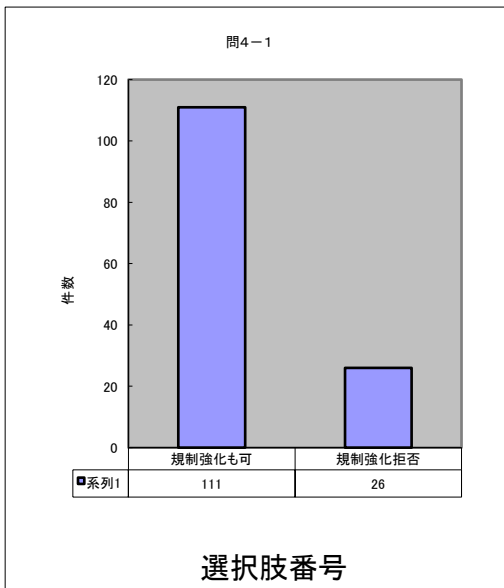


町の存続のための規制強化是非

規制強化も可 規制強化拒否

111	26
配布世帯総数 174	回収数合計 161
回収率 92.5%	本問回答者数 138
全体参加率 79.3%	正味回答率 85.7%

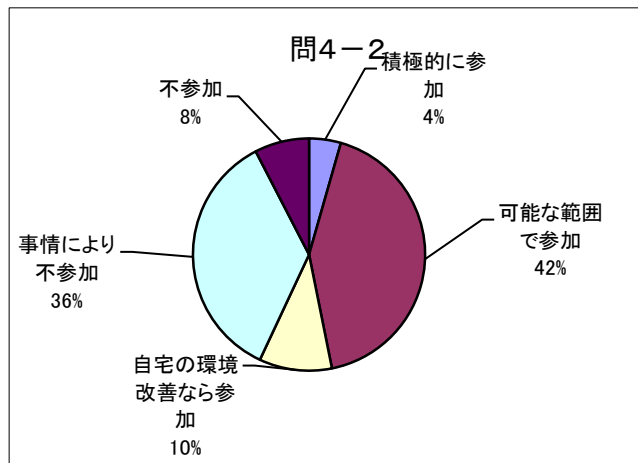
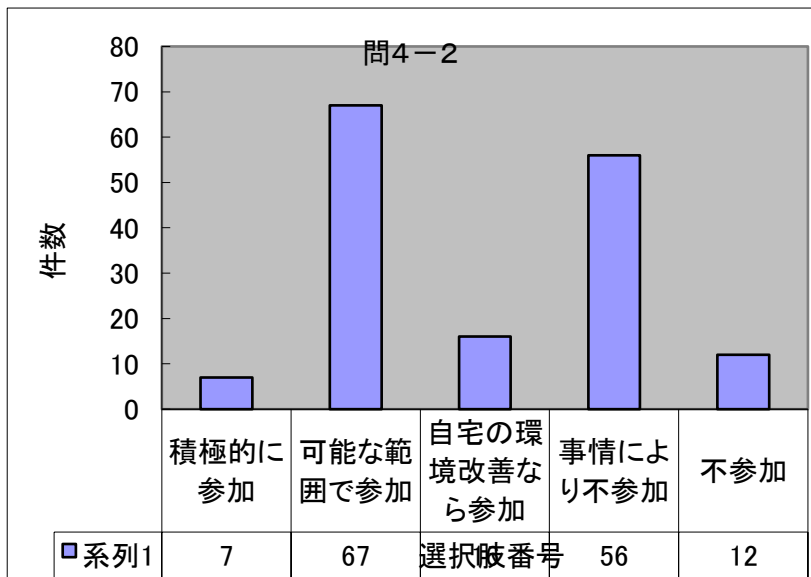


回答者の80%は「町の存続」のために多少の規制強化も受け入れることに前向きである

緑を守る活動への参加意欲

積極的に参加 可能な範囲で 自宅の環境改善 事情により不参加 不参加

7	67	16	56	12
配布世帯総数 174	回収数合計 161			
回収率 92.5%	本問回答者数 159			
全体参加率 91.4%	正味回答率 98.8%			



緑を守るボランティア活動については好意的ではあるが、自らの参加意欲は消極的である

但し、回答者の約40%は「可能な範囲で参加する」気はある

設問5 の自由欄 での主な記述

- ① 藤巻町への想い
- ② 藤巻町の良いところを具体的に
- ③ 藤巻町存続への願い
- ④ 藤巻町存続のための手法や考え方
- ⑤ 今後の行政との対処方法の提案
- ⑥ 市との話し合いの提言
- ⑦ 若い世代への働き方についての提言
- ⑧ 藤巻町の問題点の列挙
- ⑨ 市の藤巻町住民に対する態度への憤り
- ⑩ 住環境・インフラの悪さ
- ⑪ 便利になることに対する疑念
- ⑫ 私道問題
- ⑬ 市管理の森の手入れ(近隣の住人)