



ドロボウは雨の目が大好き!!



1 雨音で音が消される。

対策: 侵入盗防止のため、確実に施錠して防犯フィルム、補助錠、センサーライトを活用する。車上ねらい被害防止のため、絶対に車内現金やバッグを置かない。

2 蒸し暑く、網戸のシーズンになる。

対策: 夜間、窓を開けたままにしたり網戸だけで寝ないでください。

3 傘で周りが見づらい。

対策: 雨の日は、傘で視界が狭くなるため、ひたたくりに遭わないように、いつもよりも周囲に注意してください。



名東通信



雨の日に注意!



雨天時は、晴天時に比べて、圧倒的に交通事故が増加します。

また、歩行者も傘をさしていることで周囲の状況が見づらくなります。他県では、交差点角の歩道で交通事故の車に巻き込まれる悲しい事故が発生しております。

雨天時での走行は、いつもよりさらに慎重に運転してください。

★★ チェックポイント ★★

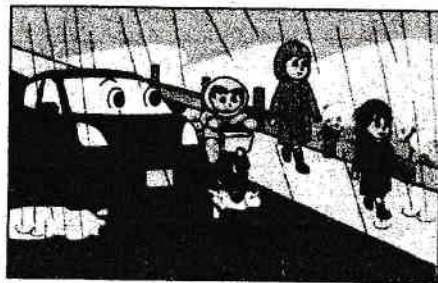
- 1 走行スピードダウン
- 2 ハイビームの活用
- 3 車のメンテナンス
 - (1) タイヤの溝チェック
 - (2) ウィンドウの撥水加工
 - (3) ワイパーの点検



令和元年6月
名東警察署地域課
(052)778-0110
(内線294)



コノハけいぶ めいとう勝家くん



名東警察署からお知らせ

千カンに注意!!

- 1 夜間は明るく人通りの多い道を歩きましょう。
- 2 時々、後ろを振り返りましょう。
- 3 「ながら歩き」は止めましょう。
- 4 防犯ブザーを持ちましょう。
- 5 不審者を見かけたら、すぐに110番通報しましょう。



★「安心」して暮らせる「安全」な名東区の実現★

名東区内の犯罪・交通事故概要 (令和元年5月1日～5月31日暫定)

○交通事故関係 (暫定)

死亡事故	発生件数	昨年比	死亡者数	昨年比
	0 件	±0 件	0 名	±0 名

人身事故 (怪我がある事故)

重傷 (治療 1ヶ月以上)	発生件数	昨年比	負傷者数	昨年比
	0 件	±0 件	0 名	±0 名

軽傷 (治療 1ヶ月未満)	発生件数	昨年比	負傷者数	昨年比
	55 件	+19 件	68 名	+26 名

物損事故 (怪我がない事故)	発生件数	昨年比
	291 件	-41 件

1日あたり	事故件数	負傷者数
	11.1 件	2.1 人

○特殊詐欺被害

(おれおれ詐欺・架空請求詐欺・融資保証目的詐欺・還付金詐欺等の詐欺)

発生件数	被害総額	1件あたり
還付金詐欺 1 件	200 万円	200 万円

○犯罪被害 (暫定)

被害件数 (刑法犯)	発生件数	昨年比	1日あたり
	76 件	-4 件	2.4 件

主な罪種	発生件数	昨年比	主たる被害品
侵入盗	6 件	±0 件	現金、鞆、財布、クレジットカード、商品券 等
自動車盗	0 件	±0 件	
車上ねらい	5 件	-14 件	財布、手提げバック、リュックサック 等
部品ねらい	2 件	+1 件	ミラー、その他部品