

朝夕は、寒さを感じる日が多くなりましたが、子どもたちは元気に学校生活を送っています。さて、11月14日(木)と15日(金)は学芸会があります。どの学年も毎日、一生懸命に練習に励んでいます。保護者の皆様にも、衣装や小道具の準備等、既に様々なご協力をいただいております。誠にありがとうございます。本番まで、子どもたちへの温かい支援をよろしく願いいたします。

## 冬季の服装について

西山小学校では、登下校や体育の授業時の、防寒のための服装等について、以下のように指導していきますのでお知らせいたします。



### 登下校時

- 手袋、マフラー、ネックウォーマー等の防寒具は、原則、登下校時のみとし、体育や休み時間、朝会等では着用しません。耳当ては安全上、着用しません。
- カイロは持ってきません。(健康上の理由等で必要な場合は、保護者の方から、担任に相談してください。)

### 体育の授業時

- 体操服の上に、ジャージ上下1枚ずつを着てもよいこととします。
  - ・ フード付きの物やベンチコート等、運動に適さないものは避けます。
  - ・ 登校時に着てくる衣服とは別の物を、体育の授業用として用意します。
  - ・ 体育の授業が始まるまでは、登校時に着てくる上着を着てもよいこととします。
- 体操服の下に下着を着る場合、汗をかいたら取り替えられるように、替えの下着を持ってきます。
  - ・ レギンス、スパッツ、タイツ等、途中で着脱が困難な物は避けます。
  - ・ タートルネック、半袖体操服の下の長袖シャツ等、運動に適さない物は避けます。

## 学芸会について

11月14日(木)、15日(金)に学芸会を開催します。児童は両日とも平常通りの分団登校となります。保護者鑑賞の時間は以下の通りです。

14日(木)	…	8:40~11:35	(開場は 8:30)	【Aグループ】
		12:25~15:20	(開場は12:15)	【Bグループ】
15日(金)	…	8:40~11:35	(開場は 8:30)	【Cグループ】
		12:25~15:20	(開場は12:15)	【Dグループ】

演目の詳細や保護者の皆様へのお願いについては、10月16日(水)に児童に配布したプログラムをご確認ください。

なお、2日間とも、給食は行事食となります。献立は以下の通りです。

14日(木)	…	サンドイッチパンズ、牛乳、ロースハム、りんごジャム、フィッシュミニ
15日(金)	…	クロワッサン、牛乳、ロースハム、フィッシュミニ

## 保護者の皆様へのお願い

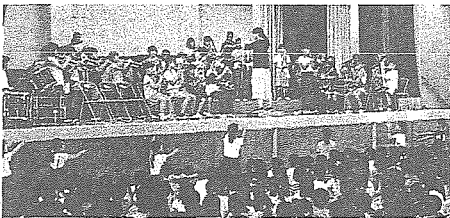
### ○ 学校行事のある日の公園等への駐車・駐輪について

十分な駐車・駐輪スペースを確保することが難しいという理由で、保護者の方には車や自転車でのご来校をご遠慮いただいています。しかし、10月5日(土)の土曜参観日の際に、中公園の入り口に駐輪してご来校される保護者の方が多く、地域の方から苦情が寄せられました。また、以前より公園等を管理する土木事務所からも駐車・駐輪をご遠慮いただくよう指導を受けています。

さて、11月は学芸会があります。学芸会の際に、保護者の方が中公園等に駐輪されますと、学芸会を中断して、自動車や自転車の移動をお願いする事態にもなりかねません。学校行事の円滑な開催のためにも、ご協力の程、よろしくお願いいたします。

## 9・10月の子どもたち

学校での子どもたちの様子を、一部ですがお伝えします。



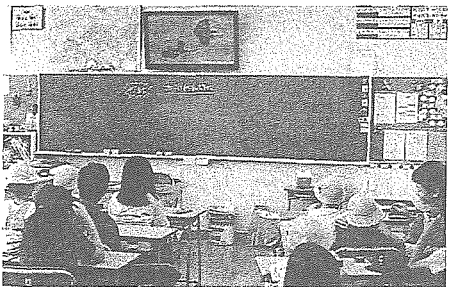
【9/6(金)ブラスバンド部 校内発表会】

西山学区敬老会や、名東区小中学校連合音楽会に向け

て練習してきた曲を、全校児童の前で演奏しました。

今年は、演奏だけでなく、演奏に合わせたダンスもあ

り、とても盛り上がりました。



【10/4(金)ペア集会委員会の読み聞かせ】

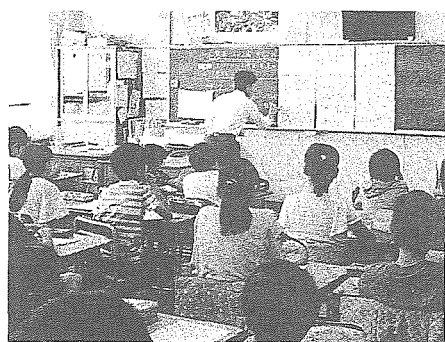
今年度、西山小学校は校内放送システムを整備しまし

た。そこで、今年のペア読書集会は、このシステムを使

った読み聞かせを行いました。放送室から配信される絵

本の映像を見ながら、ペア集会委員の読み聞かせを楽し

むことができました。



【10/5(土)土曜参観日】

土曜参観日には、学校努力点の授業を参観していただ

きました。「授業のめあて」を全員で声に出して読んでい

る学級や、付箋紙やホワイトボードを使って話し合っ

ている学級など、児童が主体的に意見を交換して学習を進

めるための様々な工夫を見ていただくことができました。

ご来校ありがとうございました。

