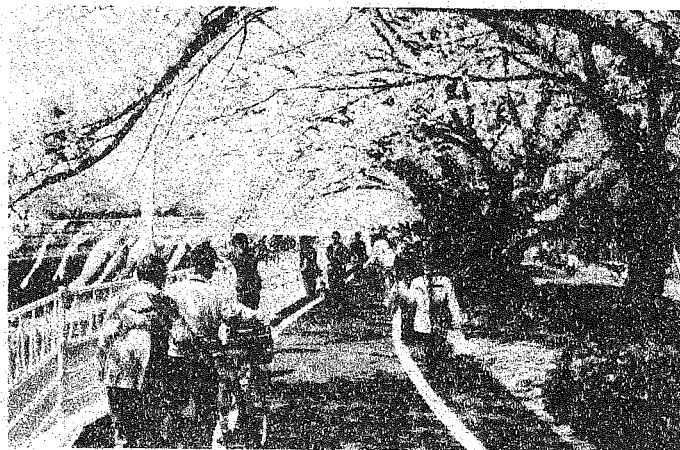
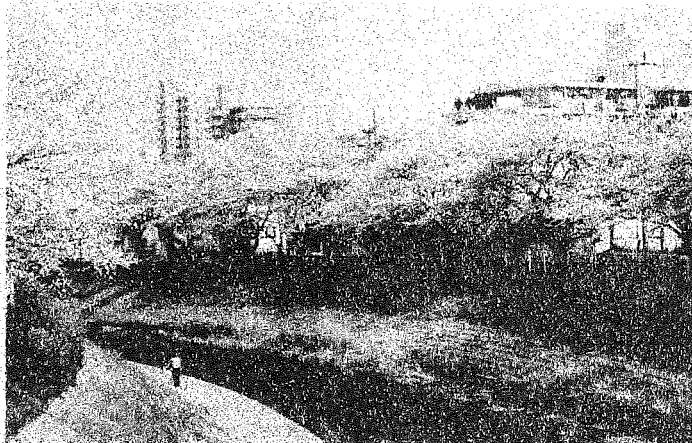


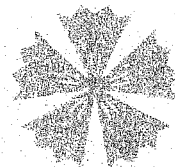
参加無料！

# 第15回ふれあいウォーク名東



桜の季節に、香流川のせせらぎを聞きながらウォーキングを楽しんで  
身も心も健康になりましょう！！

- ◆参加賞プレゼント（数に限りがあります）
- ◆名東スポーツセンターによる「握力測定／柔軟測定」
- ◆ニュースポーツ体験コーナーでは新種目を体験しましょう！！



区の花 ナデシコ

日 時 3月28日（土）午前9時～12時（小雨決行）  
※ コース状況によっては中止にさせていただきます

受付 午前9時～11時（受付後随時出発）

集合場所 名東区役所 北側玄関付近

コース「明德公園・香流川ウォーク」約3.8km（約60分）

- ※ ゴールの受付はありません。力量に合わせてお楽しみください。
- ※ コース進行中の事故には各自で十分にご注意ください。ウォーキング中の事故や参加者が他に与えた損害等について、主催者は一切責任を負いません。

主催 名東区役所、名東区体育協会

主管 名東区スポーツ推進委員連絡協議会

協力 （公財）名古屋市教育スポーツ協会（名東スポーツセンター）

後援 名東区安心・安全で快適なまちづくり協議会、中日新聞名東区専売店

お問い合わせ先 名東区区政地域力推進室 052-778-3025

- 開催の有無は、当日の午前8時から名古屋おしえてダイヤル  
（TEL 953-7584）へお問い合わせください。  
（おかけ間違いにご注意ください。）

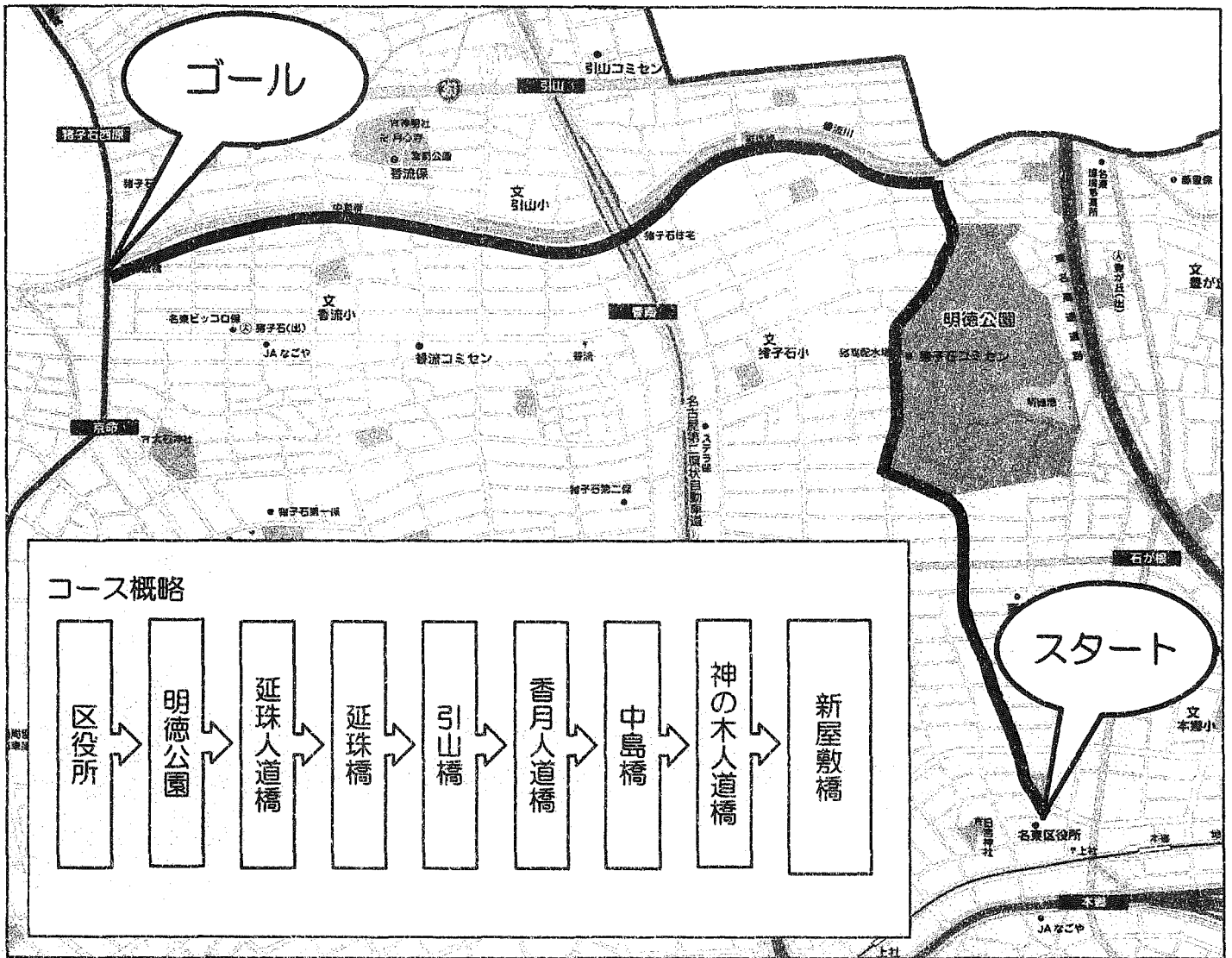
※ウェブサイトでもご案内しています。アクセスはこちらまで⇒



# コース案内

## ○概略

区役所を出発したら明德公園を通り香流川緑道で桜並木を散策する片道3.8kmのコースです。  
スタート地点(区役所)に戻る場合は力量に合わせてどこからでも折り返し可能です。



さん か もうし こみ しょ  
**参 加 申 込 書** (申込は当日会場にて受付します。)

No.	氏名	住所	電話番号 (できれば携帯)	区分 (いずれかに○)
1				一般・中学生以下
2				一般・中学生以下
3				一般・中学生以下
4				一般・中学生以下
5				一般・中学生以下

※記載された個人情報<sup>こじんじょうほう</sup>は、「ふれあいウォーク名東」の事業以外には使用いたしません。