

## 排水路調査のお知らせ



日頃より土木行政に深いご理解とご協力をいただき、誠にありがとうございます。このたび、下記のとおり雨水排水路の調査を行いますのでお知らせします。

調査中は、交通規制など、何かとご不便・ご迷惑をおかけすることになりますが、交通の安全、公害防止などに十分注意して行ないますので、ご協力をお願いいたします。

なお、お気付きの点がありましたら、現場に常駐しております相原にお申し出ください。

### ● この排水路調査について（概要）

件名：老朽排水路更新計画策定業務及び現況調査業務委託（名東）

調査範囲：~~名東区名東本町、亀の井一丁目、代万町、西山台、西里町五丁目、植園町~~  
~~藤巻町、山香町、千種区星が丘一丁目、星が丘二丁目~~

調査目的：緑政土木局所管の排水路のうち、特に古くに建設された排水路（全体延長：約14.0km）について、老朽状況を調査します。

調査方法：・排水路調査は、排水路の状態に応じて洗浄・清掃を行ってから作業員または機械が排水路に入って行ないます。裏面の作業内容をご参考ください。  
・直径800mm以上の排水路調査は、人がマンホールから入って調査を行います。  
・直径800mm未満の排水路調査は、マンホールから機械を入れて調査を行います。  
（作業中は、マンホールを開けて換気を行います）

調査期間：令和5年11月上旬から令和6年1月中旬まで（1路線あたり最大6日程度）  
※調査区間沿線にお住いの皆様には詳細が決まり次第、あらためてお知らせさせていただきます。

作業時間：作業時間は午前9時より午後5時までを予定しています

緊急連絡：緊急時のご連絡は下記委託業者の携帯電話までご連絡をお願いいたします。

### 発注者

名古屋市緑政土木局

名東土木事務所 整備係

整備係長 蒲野 裕貴

担当者 太田 愛果梨

TEL 052-703-1300

FAX 052-703-8452

委託業者 株式会社 アイエスシー

現場責任者 牧 孝幸

現場担当者 相原 翔（常駐）

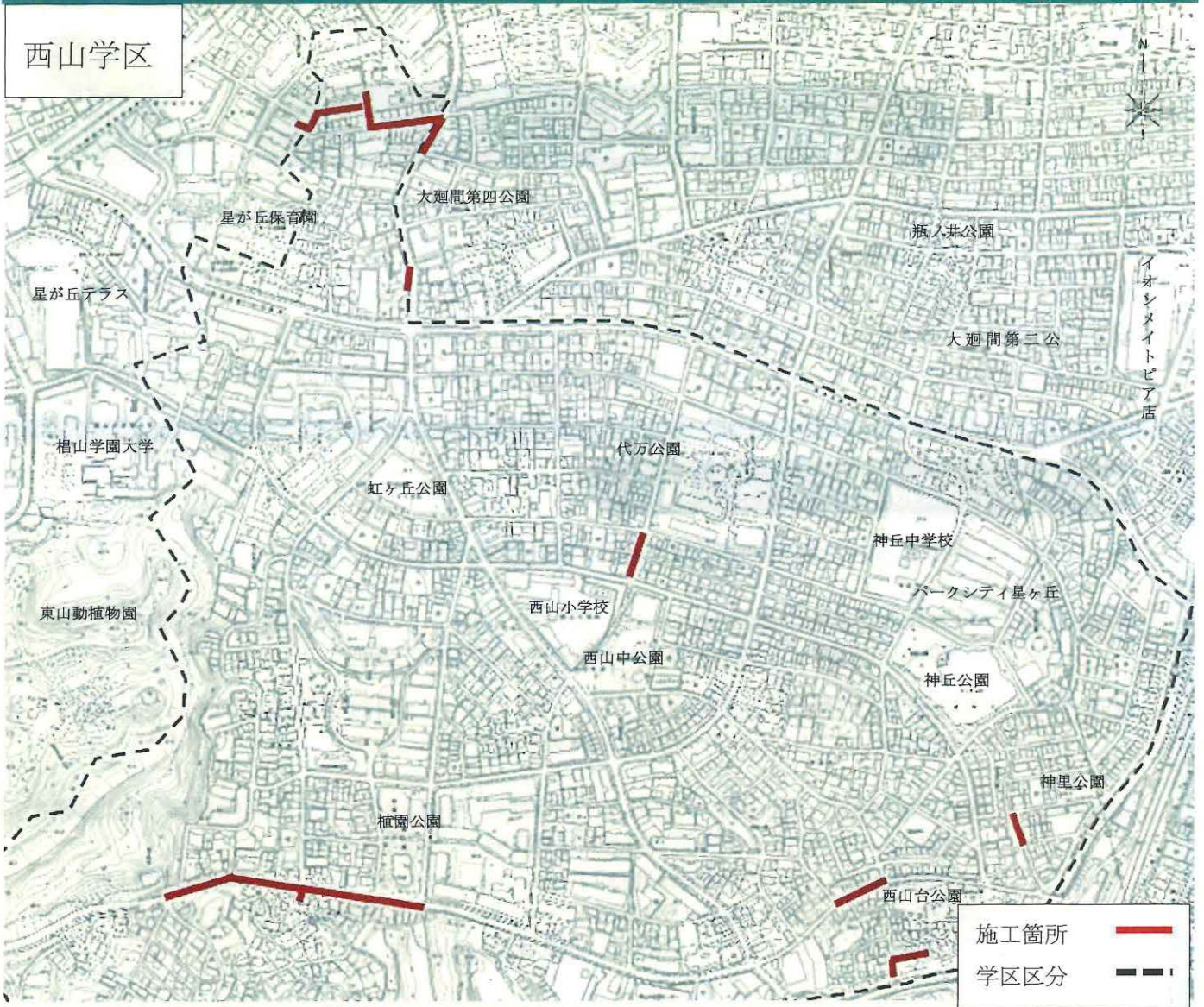
西村 友紀 浅井 宗薫

TEL 052-882-1202 FAX 052-882-1303

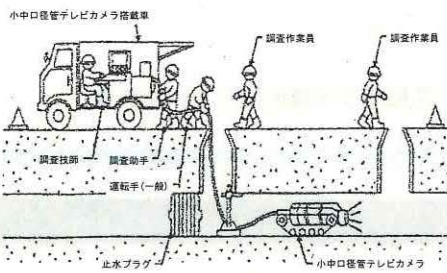
携帯 080-6906-0100(牧)

080-5101-1269(相原)

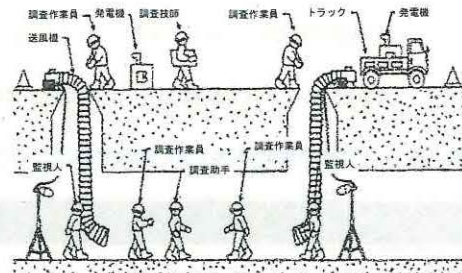
● 位置図



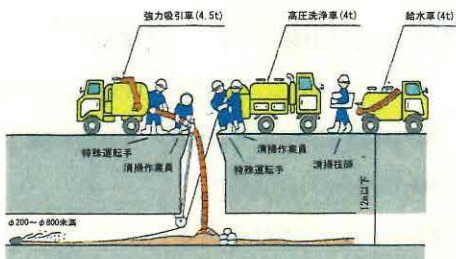
● 作業内容



TV調査



目視調査



既設管路の洗浄・清掃