

愛知県内にお住まい・
お勤めの皆様へ

新規
加入の
ご案内

これからも、ずっと
70
th
ANNIVERSARY
Since 1954

皆様とともに助け合いの精神で歩み続けてきました。

おかげさまで創立70周年

なごや市民火災共済

火災・水漏れ・落雷・盗難

(き損や汚損)などから
あなたの大切な財産を守ります。



✂キリトリ線

「みんなの知らない魅力がいっぱい！」



消防団員を募集しています!

災害時の **消火** **救助** **救急** **避難誘導**

消防団数は

267団

入団資格

**18歳以上
65歳以下**

名古屋市の



まずはお話を聞いてみませんか?

名古屋市消防局総務部 消防団課

〒460-8508 愛知県名古屋市中区三の丸3-1-1

TEL:052-972-3561



4 6 6 8 7 9 0

料金受取人払郵便

昭和郵便局
承認

6503

差出有効期間
令和8年
5月31日まで
●切手不要

(受取人)

名古屋市昭和区御器所通2-16
(昭和消防署ビル6階)

**名古屋市民火災共済
生活協同組合 行**



山折り

まずは**資料請求**

このハガキまたは下記までお問い合わせください。

お問い合わせ

お近くの消防団または下記の組合・各区連絡所まで

名古屋市民火災共済生活協同組合
名古屋市中区御器所通2-16 (昭和消防署ビル6階)

0120-533-599

☎052-842-5335 (受付時間/平日8:45~17:30【土日祝日・年末年始を除く】)

●FAX (24時間受付) **052-842-7007**

●HPからも資料請求、お申し込み可。
<https://www.nagoya-kyosai.or.jp/>



- | | |
|-----------------------------------|-----------------------------------|
| ●千種区連絡所 (千種消防署内)
☎052-764-0119 | ●熱田区連絡所 (熱田消防署内)
☎052-671-0119 |
| ●東区連絡所 (東消防署内)
☎052-935-0119 | ●中川区連絡所 (中川消防署内)
☎052-363-0119 |
| ●北区連絡所 (北消防署内)
☎052-981-0119 | ●港区連絡所 (港消防署内)
☎052-661-0119 |
| ●西区連絡所 (西消防署内)
☎052-521-0119 | ●南区連絡所 (南消防署内)
☎052-825-0119 |
| ●中村区連絡所 (中村消防署内)
☎052-481-0119 | ●守山区連絡所 (守山消防署内)
☎052-791-0119 |
| ●中区連絡所 (中消防署内)
☎052-231-0119 | ●緑区連絡所 (緑消防署内)
☎052-896-0119 |
| ●昭和区連絡所 (昭和消防署内)
☎052-841-0119 | ●名東区連絡所 (名東消防署内)
☎052-703-0119 |
| ●瑞穂区連絡所 (瑞穂消防署内)
☎052-852-0119 | ●天白区連絡所 (天白消防署内)
☎052-801-0119 |

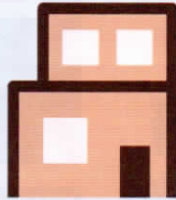
“もしも”の時に建物・動産(家財等)の補償を備えましょう!

おすすめ
プラン

専用住宅にお住まいの方

A構造(耐火構造)

掛金単価		
10口	100万円	400円



(実損払い契約)

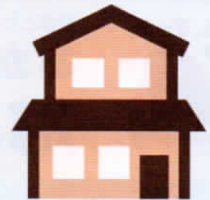
●例えば
[A構造 専用住宅 自家 延べ面積60m]の場合 年々一度のお支払い!

年額 ~~月額~~ **6,400円**で

●建物 **900万円**
●動産 **700万円** **の補償!**
(家財等)

B構造(木造)

掛金単価		
10口	100万円	800円



(実損払い契約)

●例えば
[B構造 専用住宅 自家 延べ面積60m]の場合 年々一度のお支払い!

年額 ~~月額~~ **12,800円**で

●建物 **900万円**
●動産 **700万円** **の補償!**
(家財等)

大切な建物と動産をこんな時に補償します!

- 火災等共済金 / 火災・水漏れ・盗難(き損や汚損)・自動車の飛び込み・落雷・破裂・爆発・航空機の墜落
 - 費用共済金 / 臨時費用共済金・残存物取片づけ費用共済金・失火見舞費用共済金・修理費用共済金・漏水見舞費用共済金
- ※共済契約者又は共済金受取人が暴力団関係者その他の反社会的勢力に該当し、又はこれらの者と関係を有していると認められる場合は、契約が解除されることがあります。
※地震・風水害等の自然災害による損害は補償の対象外ですが、当組合の定める規則によりお見舞金をお支払いします。

資料請求は下のハガキまたはホームページから

✂キリトリ線

のりしろ



消防団員の活躍!
災害時の 消火 救助 救急 避難誘導
消防団員は **267団**
入団資格 **18歳以上 65歳以下**

活動イメージ
訓練は午前中または午後に実施
活動時間は短めです
基本的に参加できる活動に出席
毎月19日は火災予防広報の日 18:30-20:00
消防団車両などで学区区の見回りなどをします!

報酬・福利厚生あり!
報酬 金額
年報報酬 28,500円~
出陣報酬 4,000円~
出陣準備金 4,000円
退職準備金 200,000円~

女性団員も活躍中!
1人 が女性!!
10人
他にも自営業・会社員・学生等様々な方が入団しています!

入団のお申込みはスマホ・パソコンから
名古屋市消防団に関する詳細はホームページで [名古屋市消防団](#) 検索

消防団は、
なごや市民火災共済の協力団体として
皆さまのご加入をお勧めしています。

資料請求ハガキ

なごや市民火災共済
について詳しくお知りになりたい方は、
ご希望項目に✓印を付け、必要事項をご記入のうえ、用紙を
切り取り、封書にしてポストに投函してください。(切手不要)

- 詳しい資料を送って欲しい。
- 詳しい説明を聞きたい。

(06.065)

学区名	学区
〒	□□□□-□□□□
ご住所	
お名前	フリガナ
ご連絡先	電話番号 () - 不在時連絡先() -

※ご記入いただきました個人情報は、当組合の火災共済事業以外の目的では使用しません。

斜線部をのりしろ部分と貼り合わせてください。

谷折り

のりしろ